

## UNDICESIMA VERTEBRA

# L'HO SCRITTO NEL 2004 !!!

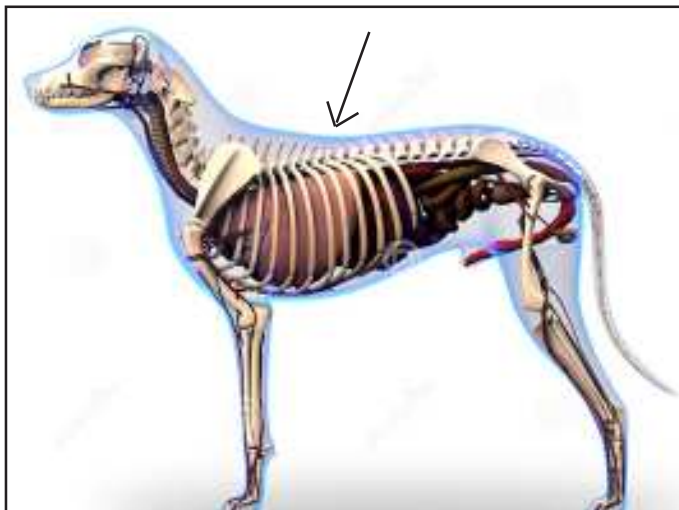
di Cesare Bonasegale

*Riappare l'invocazione della "spezzatura all'undicesima vertebra" degli Spinoni.*

*Un vecchio equivoco frutto di nostalgica scarsa conoscenza cinotecnica.*

Circa "la spezzatura all' 11<sup>a</sup> vertebra" dei Bracchi italiani e degli Spinoni ti accorgi che i teologi della morfologia non hanno capito che la malefica spezzatura non è dovuta alla colonna vertebrale, bensì alle apofisi – cioè alle "creste" – che sporgono sopra le vertebre".

L'avevo scritto in un mio ampio articolo già nel 2004 e poi ripetuto (inutilmente!!!) più volte ancora. E se



cercate in Internet, troverete che lo dice anche il Pettinaroli nel testo di zoognostica per coloro che sostengono l'esame per essere giudici d'esposizione: "*La spezzatura dell'undicesima vertebra*" è una definizione sbagliata: più giusto sarebbe dire "*profilo dorsale discontinuo in corrispondenza dell'undicesima vertebra*".

Infatti la colonna vertebrale e le sue vertebre non hanno nessuna "spezzatura" ed il profilo del dorso può mostrare una discontinuità perché in corrispondenza dell' 11<sup>a</sup> vertebra si verifica l'inversione della direzione delle apofisi spinose; più precisamente, quelle in corrispondenza delle scapole fino all'undicesima, sono inclinate nella direzione dalla testa alla coda, mentre quelle dorsali, cioè successive all'undicesima, hanno un'inclinazione inversa, cioè dalla coda verso la testa. Quindi, se le apofisi in corrispondenza del garrese sono

poco inclinate, ovvero più verticali, si avrà una accentuata discontinuità del profilo dorsale, cioè un'angolazione in corrispondenza dell'undicesima vertebra. ... che però non rappresenta un pregio, ma semmai un difetto. Ecco infatti cosa dice in proposito il già citato Pettinaroli: "*Le cause (... della discontinuità del profilo dorsale) possono essere un garrese alto e corto e lo sviluppo insufficiente del muscolo lungo dorsale: garrese alto e corto quando i processi spinosi, sebbene siano alti, non hanno quell'inclinazione all'indietro desiderabile, ossia si presentano quasi perpendicolari alle stesse vertebre; di conseguenza il profilo dorsale tra l'ultima apofisi spinosa del garrese e la più vicina vertebra dorsale subisce un brusco salto, interrompendo così la linea di continuità del profilo che sarebbe normale se le apofisi fossero giustamente inclinate. Di solito un*

*garrese alto e corto è anche largo e quindi difettoso come lo è il garrese tagliente. In medium stat virtus, come insegnavano i latini. Sviluppo insufficiente del muscolo gran dorsale quando questo muscolo, per ragioni strutturali, è insufficientemente sviluppato e la conformazione del garrese è alta e corta, il salto dorsale tra l'11<sup>a</sup> ver-*

*tebra e l'apofisi spinosa del garrese sarà più marcato*".

I Bracchi italiani e gli Spinoni di una volta, pesanti e scarsamente atletici, avevano un'accentuata discontinuità del profilo del dorso (cioè una evidente "spezzatura"), che invece era quasi totalmente assente nei Pointer coi quali il Bracco venne largamente rinsanguato per renderlo più agile e veloce.

Quando però si fece marcia indietro per recuperare la tipicità di razza, fra le caratteristiche tipiche del "vecchio" Bracco e Spinone ci fu chi – privo di una approfondita cultura cinotecnica – erroneamente indicò anche la "spezzatura all'undicesima vertebra". Successivamente l'inopportunità di quella citazione fu riconosciuta e la relativa descrizione scomparve dagli Standard morfologici delle due razze. Però c'è chi le tira ancora in ballo ... non so se per nostalgia o superficiale conoscenza cinognostica!